



旭市立琴田小学校
保健室 No. 5
令和6年5月27日
☆**うちのひとと読みましょう**☆
※裏もあります

6月12日(水) 13:30~**内科検診**があります

内科検診では何を調べるの？

心臓や肺に異常がないかを調べます



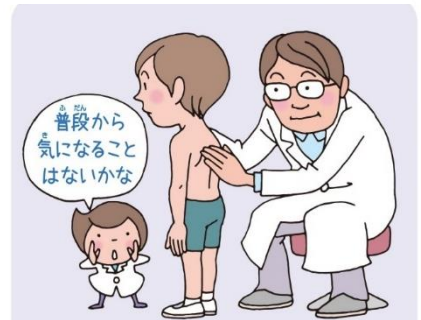
聴診器を胸に当てて、心臓や呼吸の音を聞きます

貧血ではないかを調べます



下まぶたをめくります

胸の骨や背骨の形に異常はないかを調べます



胸や背中を見ます

栄養状態や皮膚の病気がないかを調べます



皮膚をさわります

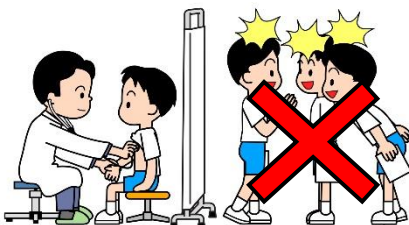
【保護者の方へ】

「**運動器検診問診票**」を配付しました。

問診票に書いてある動きができるかどうか、体のどこかに痛いところや気になるところがないかを確認いただき、**該当学年の欄にご記入の上、5月31日(金)までに担任へご提出**ください。

運動器検診問診票から、対象者を抽出し、内科検診の時に校医さんに運動器の検診をしていただきます。

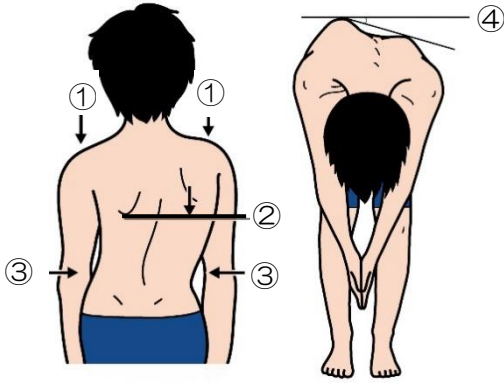
所見があった人のみ、結果のお知らせを配付しますので、なるべく早めに整形外科を受診してください。



校医の先生は**とても小さな音**を聞きます。
静かに待ちましょう。

うんどうきけんしん なに しら 運動器検診では何を調べるの？

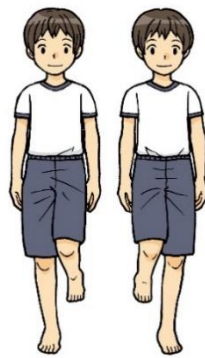
うんどうきけんしん
運動器検診は、からだをささ
かえたり、うごかしたりするのひつよう
に必要な
ほね、かんせつ、きんにく
骨、関節、筋肉などにいじょう
異常がないかをしらべます。



- ① 左右の肩の高さに差がないか
- ② 左右の肩甲骨の高さ・位置に差がないか
- ③ 左右の脇線の曲がり方に差がないか
- ④ 前屈した左右の背面の高さに差がないか



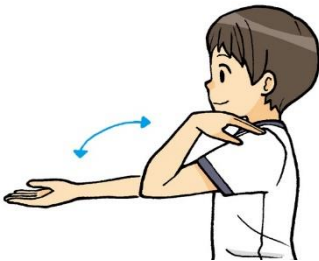
からだをまげたり、そらしたりしたときに、こしにいたみはないか。



かたあしだ片脚立ちをすると、からだがかたむいたり、ふらついたりしないか。



あしを肩はばくらいにひらいて、あしのうらをぜんぶゆかに付けて、かんぜん完全にしゃがめるか。



手の平を上に向けて腕を伸ばしたときに、完全に伸びない、完全に曲げられない（指が肩に付かない）ところはないか。



バンザイをしたときに、両腕が耳に付くか。

お家の人といっしょにここに書いてある動きができるかどうか、確認してみましょう。

