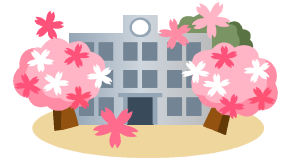




嚶鳴小だより

No. 1
R 8 . 4 . 1 4

令和8年度スタート！



春爛漫の晴天の中、7日(火)に始業式、8日(水)には55名の元気な1年生を迎えて入学式を行いました。お子様のご入学、ご進級、おめでとうございます。令和8年度の嚶鳴小は、全校児童371名の元気な声と明るい笑顔でスタートしました。

さて、本校は、開校以来大勢の卒業生に見守られ伝統を築いてきた歴史と伝統のある学校です。本校が充実した教育活動を実施できるのも、ひとえに保護者、地域の皆様のご支援のお陰です。今年度も職員一同、一人ひとりの子どもたちの健やかな成長のために、精一杯努力して参ります。保護者の皆様には、引き続き学校教育活動へのご理解とご協力をお願いいたします。

職員と保護者の皆様とで「心をひとつ」に一致団結し、よりよい学校を築いて参りたいと思います。今年度もよろしくをお願いいたします。



新入生のみなさん
ご入学
おめでとうございます



【入学式での様子】

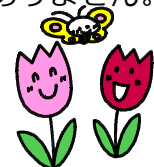
【始業式での様子】

【令和8年度職員紹介】

校長	〇〇〇〇	専科・あさがお	〇〇〇〇
教頭	〇〇〇〇	専科	〇〇〇〇
1年1組	〇〇〇〇	※初任者指導	〇〇〇〇
2組	〇〇〇〇	※専科(外国語)	〇〇〇〇
2年1組	〇〇〇〇	養護教諭	〇〇〇〇
2組	〇〇〇〇	栄養教諭	〇〇〇〇
3年1組	〇〇〇〇	事務職員	〇〇〇〇
2組	〇〇〇〇	※長期研修生	〇〇〇〇
4年1組	〇〇〇〇	教諭補助	〇〇〇〇
2組	〇〇〇〇	教諭補助	〇〇〇〇
5年1組	〇〇〇〇	教諭補助	〇〇〇〇
2組	〇〇〇〇	※教諭補助(低学年英語補助)	〇〇〇〇
6年1組	〇〇〇〇	※図書館司書	〇〇〇〇
2組	〇〇〇〇	※スクールカウンセラー	〇〇〇〇
ひまわり	〇〇〇〇	※スクールサポートスタッフ	〇〇〇〇
なのはな	〇〇〇〇	※A L T	〇〇〇〇
すずらん	〇〇〇〇	用務員	〇〇〇〇
つくし	〇〇〇〇	用務員	〇〇〇〇
たんぽぽ	〇〇〇〇	用務員	〇〇〇〇
ことば	〇〇〇〇		

(※の職員の出勤は毎日ではありません。)

※スクール・サポート・スタッフとは、児童に配布する資料の印刷や校内掲示物の作成、行事や会議の準備、後片付けなど、教職員の支援をする職員です。



【令和8年度嚶鳴小の教育】

◎学校教育目標 『夢に向かってがんばる 嚶鳴っ子の育成』

めざす児童像

- 1 やさしい子 (豊かな心)
 - 2 できる子 (確かな学力)
 - 3 元気な子 (健やかな体)
- <失敗を恐れず、チャレンジできる子>

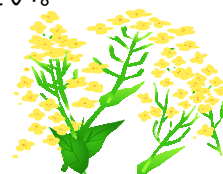
安全で安心できる教育環境を整え、
『知』『徳』『体』のバランスのとれた児童の育成を目指していきます。
全校一丸となって、
「旭市一やさしい学校」を目指します。



いじめ防止啓発強化月間

4月は「いじめ防止啓発強化月間」です。ご家庭で以下のようなお子さんの変化に気付いた時は、気持ちに寄り添いながらお話を聞いていただき、学校へご相談ください。
チェックポイント（お子さんの変化の表れには個人差があります。）

- 朝、布団から出てこない。
- よく眠れていない。
- 食欲が減る。
- 遅刻や早退が増える。
- 表情がさえない。些細なことでイライラしたり、物にあたったりする。
- 友だちとの遊びの行き来が減ったり、学校や友だちの話題が減ったりする。
- 学校の道具等が、いつもの様子と異なる。



嚶鳴小の相談窓口 (☎ 55-2161)

- ◎セクハラ相談窓口・・・養護教諭、教頭
 - ◎いじめ相談窓口（相談箱）・・・養護教諭、教頭、各担任
 - ◎特別支援教育相談窓口・・・〇〇〇〇、〇〇〇〇、各担任
- ※子供たちだけでなく、保護者の方もお子さんのことで相談したいことや悩んでいることなどありましたら、担任や関係職員に遠慮なくご相談ください。

外部機関

- ◎旭市教育委員会教育総務課 ☎ 0479-62-5353
- ◎北総教育事務所東総研修所 ☎ 0479-23-5954
- ◎千葉県子どもと親のサポートセンター ☎ 0120-415-446 (24時間)
- ◎24時間子供SOSダイヤル ☎ 0120-0-78310 (24時間)
- ◎千葉いのちの電話 ☎ 043-227-3900 (24時間)